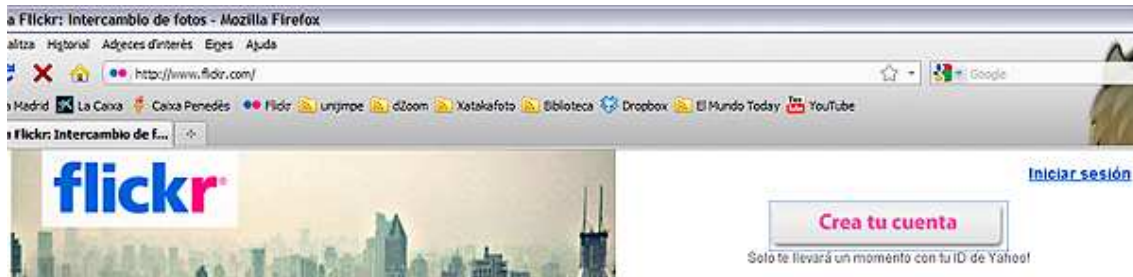




Como crear una cuenta y subir fotos.

Abrir flickr (se pronuncia fliquer, más o menos)

<http://www.flickr.com>



Nota: Flickr es de Yahoo, por tanto quien tenga correo en Yahoo ya tiene cuenta en Flickr, no hace falta que cree ninguna. También sirven las cuentas de gmail (NO gmail) o de rocketmail ya que ambas son también de Yahoo.

Si ya se tiene una cuenta de Flickr o en Yahoo pulsar en **Iniciar sesión** introducid vuestro nombre de usuario (que aquí llaman ID de Yahoo), introducid la contraseña y pasar directamente al tutorial de cómo subir fotos.

Si no se tiene cuenta hay que crearla, pero como la siguiente página sale a veces en otros idiomas iremos a Yahoo a crear una cuenta.



Como crear una cuenta y subir fotos.

Crear una cuenta nueva

Abrir <http://www.yahoo.es>

Pulsar en "Regístrate":



Llenar los datos que pide del formulario. No tienen que ser obligatoriamente verdaderos. Una vez puesta una ID de Yahoo pulsar el botón Revisar, que os dirá si ya existe esa ID o no. Si existe ir probando hasta encontrar una que no exista.

Llenad también la contraseña, dos veces. Acordaros de apuntar la ID de Yahoo (la dirección completa que habeis creado) y la contraseña y, más importante aún, acordaros luego de donde lo habeis apuntado... que luego pasa lo que pasa...

Os pedirá una dirección alternativa de correo. Poned una REAL ya que si no os acordais de la vuestra os enviará los datos allí.

Introducid esas preguntas y poner respuestas fáciles de recordar. Si perdeis todos los datos de la cuenta (usuario y contraseña) responder bien a esas preguntas es indispensable para que os los vuelvan a facilitar.

Introducid ese código de números y letras raros tal como lo veis, con mayúsculas y minúsculas. Si no acertais (a veces no se ven bien), volved a probar.

Ya tenemos cuenta Yahoo y ahora qué?



Como crear una cuenta y subir fotos.

Vamos a acceder a nuestra cuenta de Flickr.

Entrad en Flickr (la repito: <http://www.flickr.com>)

Pulsad en [Iniciar sesión](#) (arriba hacia la derecha)

En la siguiente pantalla (de Yahoo) os pide vuestra ID de Yahoo o sea la dirección de correo de Yahoo que habeis creado y la contraseña.

Os pedirá también si quereis seguir conectados durante dos semanas (entrareis directamente sin tener que poner la ID y la contraseña cada vez y sólo lo pedirá una vez cada dos semanas) Es cosa vuestra. También os pedirá Internet Explorer si quereis que recuerde la contraseña o no. A menos que tengais fotos de color verdoso o que no pueda ver el/la marido/mujer/amante/asunto/niños/etc. os aconsejaria que aceptarais. Es muy cómodo no tener que introducir la contraseña cada vez.

Como dice la siguiente pantalla "Ya casi terminas". Introducid un nombre que es el que verá la gente que vea vuestras fotos. Puede ser cualquiera, pero lo normal es que sea un nombre por el que la gente os pueda identificar. En mi caso es miquelsc.

Pulsad en [Crea una cuenta nueva](#) y ya está !!!

Ya sois fotógrafos de verdad a partir de ahora !!! (o al menos eso parecerá, aunque no espereis cobrar más de la pensión por estar en Flickr... eso es un bulo que corre ☺)

La siguiente página nos ofrece personalizar el perfil con más datos, subir fotos o videos (desde hace poco Flickr permite subir videos) o buscar amigos.

En [Personaliza tu perfil](#) hay una opción que debeis rellenar (y luego apuntar ahí donde guardais la ID de Yahoo y la contraseña. Así lo perdereis todo a la vez... ejem...).

Es la segunda: Selecciona tu URL de Flickr personalizada. Ahí debeis poner un nombre, normalmente el mismo que habeis puesto en el perfil, de forma que luego sea fácil recordar la dirección de la web en que están las fotos (la URL, palabra que encontrareis bastante, es la dirección de la web) Apuntarla !!!

Asi la dirección será <http://www.flickr.com/photos/vuestronombre>.

La mia es <http://www.flickr.com/photos/miquelsc>

La que he creado para que hagais pruebas es



Como crear una cuenta y subir fotos.

<http://www.flickr.com/photos/fotositges-prova>

El resto de las opciones no son imprescindibles, vosotros mismos. Lo de los amigos, queda para otro día.

Subir fotos

Nota: Cuando se vayan a subir fotos a Flickr, enviarlas al correo, donde sea, es muy importante saber donde están. Como pueden estar desperdigadas por el disco duro lo mejor es crear una carpeta en el escritorio (en mi caso tengo una con el nombre "Flickr") en donde pongo todas las fotos que voy a subir/enviar/etc. Si son más de una, buscarlas cuando ya se intentan subir puede ser desesperante. Si encima no se encuentran cerrad el balcón. Es una precaución.

En esta página que sale podeis usar la opción de subir fotos, pero como esta página no os volviera a salir pulsad en la flechita que hay en el lado derecho de "TU" en el menú superior de Flickr.

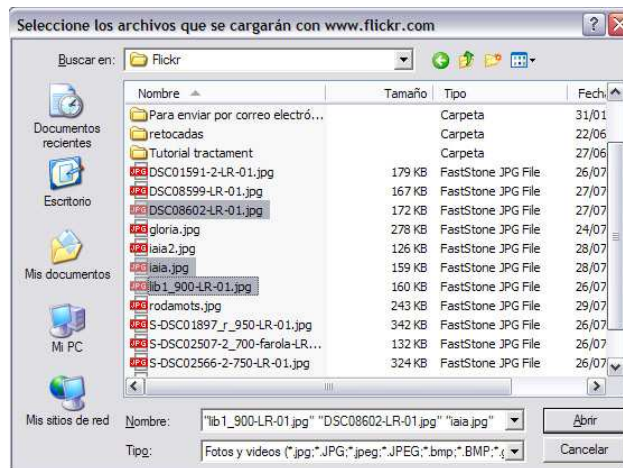


En el menú que se abre pulsad en **Cargar fotos y videos**



Como crear una cuenta y subir fotos.

Se abre la típica ventana de buscar archivos. Seleccionar los que queráis subir (pueden ser varios a la vez, en el gráfico subo tres a la vez)



Pulsad en Abrir.

Las fotos a cargar aparecen en la ventana. Utilizando la papelera que hay a la derecha de cada foto se puede hacer que no suba.



Como crear una cuenta y subir fotos.

Cargar a Flickr

Has utilizado **0%** de tu límite de fotos de 100,00 MB y 0 de tu límite de video de 2 GB

Archivo	Tamaño	¿Quitar?
lib1_900-LR-01.jpg	159.9 KB	
DSC08602-LR-01.jpg	171.9 KB	
iala.jpg	158.8 KB	

3 archivos [Agregar más](#) Total: 490.5 KB

Establecer privacidad / [Mostrar más opciones de carga](#)

Privadas (sólo tú las ves)

Visible para tus amigos

Visible para tus familiares

Públicas (cualquiera puede verlas)

Cargar fotos y videos

Teneis dos opciones. **Agregar más** o **Cargar fotos y videos**

Una vez las tengais todas pulsar en **Cargar fotos y videos**.

Irán subiendo. Una vez terminada la subida pulsad en **Agregar una descripción**.

Nueva ventana... Aquí teneis un poco de trabajo.

Como crear una cuenta y subir fotos.

Operaciones en lote

Agregar etiquetas [?]

Incluir en un álbum [Crear álbum nuevo...](#)

No tienes ningún álbum aún | | | |
| --- | --- | --- |
| | | |
| Título: | Título: | Título: |
| Descripción: | Descripción: | Descripción: |
| Etiquetas: | Etiquetas: | Etiquetas: |

Agregar etiquetas:

¿Qué son etiquetas? Etiquetas son palabras sueltas para ayudar a buscar la foto posteriormente no sólo por vosotros sino por el resto del mundo. Se agregan escribiéndolas una detrás de otra dejando un espacio entre ellas. En esta zona se escriben las etiquetas que comparten todas las fotos que subais. En este caso una etiqueta compartida podría ser sitges ya que todas están hechas en sitges, otra podría ser la fecha si es que todas se hicieron el mismo día, que no es el caso. En caso de querer poner etiquetas que contengan más de una palabra, por ejemplo "blanco y negro" debe ponerse entre comillas.

Incluir en un álbum. Si tenéis creados y, suponiendo que las tres fotos tengan que ir al mismo álbum, indicad a qué álbum van. En caso de fotos que no pertenezcan al mismo álbum no pongáis nada ahí. Después se puede indicar una por una a qué álbum van. Si todas van al mismo álbum y este no existe podéis crear tantos como queráis.

Como crear una cuenta y subir fotos.

Debajo de cada foto teneis tres recuadros más. Título, Descripción y (otra vez) etiquetas.

Título y descripción no los explico. El nuevo recuadro de etiquetas es para las etiquetas particulares de cada foto. En la central he añadido el nombre del guitarrista y otras.

Una vez esteis pulsad en **Guardar**

Nueva ventana, ya con las fotos.

Pulsad encima de una foto. Se abre una nueva página con la foto. Encima de la foto hay unos iconos. Si pasais el cursor por encima vereis para qué sirve cada uno:



Vamos a incluir la foto en un album que llamaremos, por ejemplo "Recuerdos de familia"

Pulsad en el ícono correspondiente (el del gráfico) Como no hay ningún álbum creado crearemos uno. Le daremos el nombre y, si se quiere, le ponemos una descripción. Aceptar y el álbum queda creado y la foto dentro.

Volved a la página principal pulsando en **TU** del menu superior (no pulseis en Inicio os volverá a pedir si quereis modificar el perfil, etc...) Vereis las fotos y a mano derecha ya aparece el álbum creado.

Como crear una cuenta y subir fotos.



Si no lo veis, en la misma página hacia abajo hay una opción en la que pone:

¿Sabías que puedes [cambiar el diseño de esta página](#)? Pulsad ahí y escoged la opción Imágenes pequeñas más álbumes o Imágenes grandes más álbumes (personalmente prefiero las pequeñas) Luego pulsad en **Guardar**

Si os habeis equivocado en el título o en la descripción, pulsad sobre la foto y, una vez en la nueva página haced clic sobre el título o la descripción, modificar y pulsar en Guardar.

Las fotos pueden ser públicas y privadas. Si las poneis privadas sólo las podrá ver aquellos a los que paseis una contraseña que os facilitará. En principio dejarlas todas públicas.



Como crear una cuenta y subir fotos.

Apéndice

1

Tal como se ha indicado más arriba he creado una cuenta en Flickr para que podais hacer pruebas.

La dirección es: <http://www.flickr.com/photos/fotositges-prova>

La ID de Yahoo es: pepe_calv@yahoo.es (pepe_calv por si no se ve el guión bajo)

La contraseña: fotositges

Cuando entreis vereis las fotos pero para subir teneis que pulsar en [Iniciar sesión](#) (arriba a la derecha, dentro de la página de flickr) y entrar la ID y la contraseña. Luego en la siguiente página pulsad en **TU**

La cuenta así creada es la gratuita. Admite tantos álbumes como querais pero sólo 200 fotos. De todos modos las fotos que superen esa cifra no se pierden, sólo son visibles las 200 últimas que hayais colgado.

En la versión "pro" no hay ningún límite. El precio es de 23 US\$ anuales

2

Hay otras páginas que permiten subir fotos y tener galerias:

<http://www.photobucket.com> gratuita

<http://pbase.com> posiblemente la mejor, pero compleja y de pago

Los álbumes web de Picasa, gratuitos.

3

La cuenta creada es de pruebas. Utilizadla sólo para eso ya que pasado un tiempo prudencial será eliminada.



Como crear una cuenta y subir fotos.
